

## 10. ЭЛЕМЕНТЫ КОМПЛЕКТАЦИИ ШКАФОВ

**АТРИОН**

### Замки MS



MS18-20

MS250

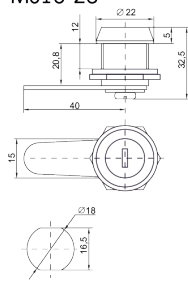


#### Описание

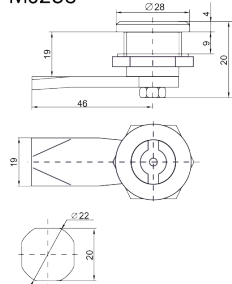
Замки MS250 и MS18-20 предназначены для запираания электрических сборок и шкафов, с целью защиты от несанкционированного проникновения и для защиты сборки от попадания пыли и влаги. Выполнены из хромированной стали.

#### Габаритные размеры

MS18-20



MS250



#### Ассортимент

Наименование	Артикул
Замок MS18-20	MS18-20
Замок MS250	MS250

Шаблон для сверления двери бокса и установки замка

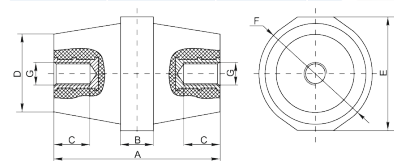
### Изоляторы шинные М



#### Описание

Изоляторы шинные служат для крепления токоведущих шин внутри силовых шкафов и сборок с целью фиксации и изоляции токоведущих частей от корпуса и панелей сборки, с последующим подключением силовых проводников для распределения электроэнергии внутри щита. Изолятор крепится с одной стороны с помощью болта к монтажной пластине или корпусу, с другой стороны к изолятору крепится токоведущая шина. Каждая шина устанавливается минимум на двух изоляторах (на концах шины), а так же возможна установка промежуточных изоляторов (в зависимости от схемы монтажа и длины шины). Корпус изоляторов изготовлен из особого, стойкого к механическому воздействию, негорючего полимерного материала (полиамид усиленный стекловолокном). Материал резьбовых втулок - латунь. Номинальное рабочее напряжение (не более) 1000В.

#### Габаритные размеры



	A, мм	B, мм	C, мм	D, мм	F, мм	E, мм	Диаметр центрального крепления с внутренней резьбой G, мм	Номинальное напряжение изоляции, кВ	Максимальный рабочий ток шины, А
M-25	25	9	9	23	29	31	M6	6	275
M-30	30	8	10	24	27	29	M6	8	380
M-35	35	9	11	28	32	34	M8	10	380
M-40	40	10	12	34	40	42	M8	12	475
M-51	51	12	12	29	35	37	M8	15	680
M-76	76	16	14	36	48	50	M10	25	1250

#### Ассортимент

Наименование	Артикул
Изолятор шинный M-25, 6kV	M-25
Изолятор шинный M-30, 8kV	M-30
Изолятор шинный M-35, 10kV	M-35
Изолятор шинный M-40, 12kV	M-40
Изолятор шинный M-51, 15kV	M-51
Изолятор шинный M-76, 25kV	M-76